

# DAS CURRICULUM

## BETRIEBSWIRTSCHAFTSLEHRE (M.Sc.)

### 1. Semester

Summe ECTS **30**

Wissenschaftliches Arbeiten und Wissenschaftstheorien	6
Unternehmensstrategische Optionen	6
Methoden der Finanzierung und internationalen Rechnungswesens	6
Instrumente der Organisationsentwicklung und Personalmanagements	6
Quantitative und qualitative Forschungsmethoden	6

### 2. Semester

Summe ECTS **30**

Prozessmanagement	6
Anwendungsorientiertes Modul - Qualitative Methoden	6
Wahlpflichtfach I	6
Internationale Wirtschaftspolitik	6
Branding und Consumer Behavior	6

### 3. Semester

Summe ECTS **30**

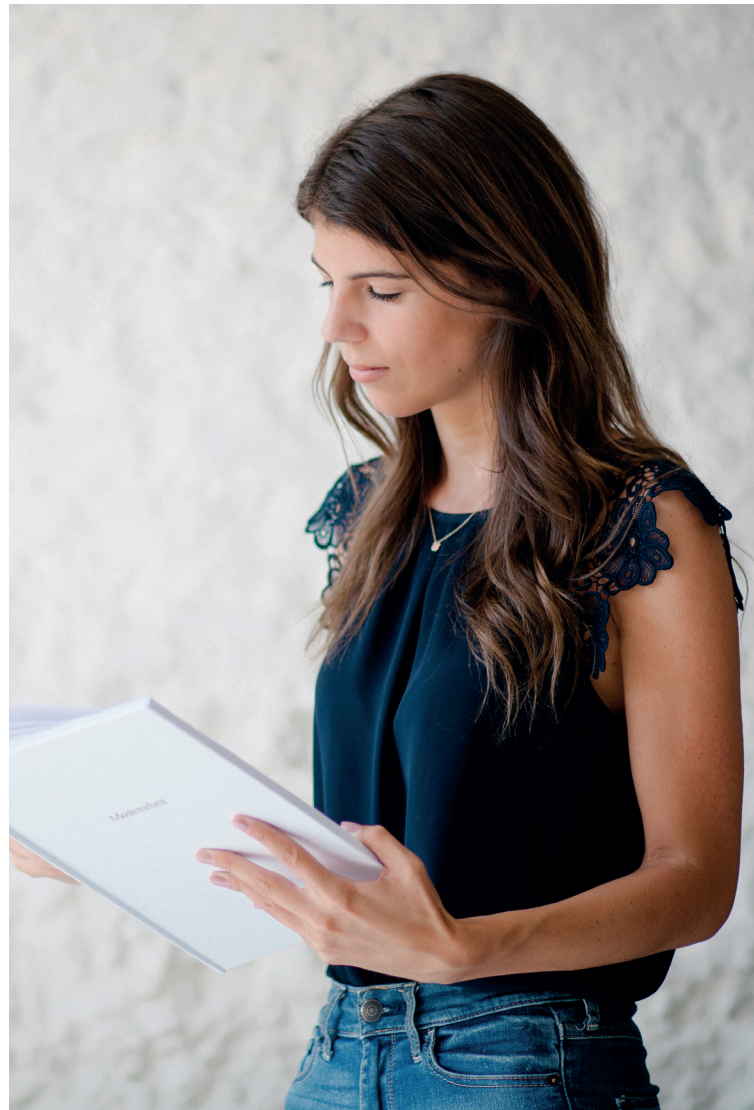
Wahlpflichtfach II	6
Anwendungsorientiertes Modul - Quantitative Methoden	6
Schwerpunkt A, B, C, D oder E	6
Schwerpunkt A, B, C, D oder E	6
Schwerpunkt A, B, C, D oder E	6

### 4. Semester

Summe ECTS **30**

Kolloquium	4
Schwerpunkt A, B, C, D oder E	6
Master-Thesis	20

Summe ECTS: **120 ECTS**



# SCHWERPUNKTE & WAHLPFLICHTFÄCHER

Alle Studierenden müssen sich im 2. Semester für einen der folgenden Schwerpunkte entscheiden.

Im 1. und 2. Semester werden die Wahlpflichtfächer von den Studierenden gewählt. Das Zustandekommen der Schwerpunkte und Wahlpflichtfächer ist abhängig von der TeilnehmerInnenzahl der Studierenden.

**ECTS-Punkte:** Ein ECTS-Punkt steht für 25 Echtstunden à 60 Minuten an tatsächlichem Arbeitsaufwand für die Studierenden. Der Arbeitsaufwand eines Studienjahres wird mit 60 ECTS-Punkten bemessen.

<b>Schwerpunkt A: Innovationsmanagement</b>	Summe ECTS	24
Strategisches Innovationsmanagement	6	
Produkt- und Prozessentwicklung	6	
Entrepreneurship und Business Development	6	
Forschungsseminar	6	

<b>Schwerpunkt D: Organisationale Veränderungsprozesse</b>	Summe ECTS	24
Formen und Strukturen moderner Organisationen	6	
Verfahren der Organisationsdiagnostik	6	
Methoden der Organisationsentwicklung	6	
Forschungsseminar: Kreativität und Innovation in Organisationen	6	

<b>Schwerpunkt B: Branchenstudien</b>	Summe ECTS	24
Aktuelle Herausforderungen ausgewählter Branchen	6	
Branchenspezifische Aspekte des Managements	6	
Sector Specific Studies	6	
Forschungsseminar	6	

<b>Schwerpunkt E: Konsumentenverhalten</b>	Summe ECTS	24
Theorien und Modelle des Konsumentenverhaltens	6	
Gesellschaftliche und kulturelle Rahmenbedingungen des Konsumverhaltens	6	
Aktuelle Entwicklungen der Konsumentenforschung	6	
Forschungsseminar: Konsumentenverhalten	6	

<b>Schwerpunkt C: Internationales Sport- und Eventmanagement</b>	Summe ECTS	24
Nationale und internationale Sportorganisationen im Vergleich - Globalisierung und Regionalisierung in der Sportentwicklung	6	
Marketing und Sponsoring in der internationalen Sportbranche	6	
Management internationaler Sportevents	6	
Forschungsseminar	6	